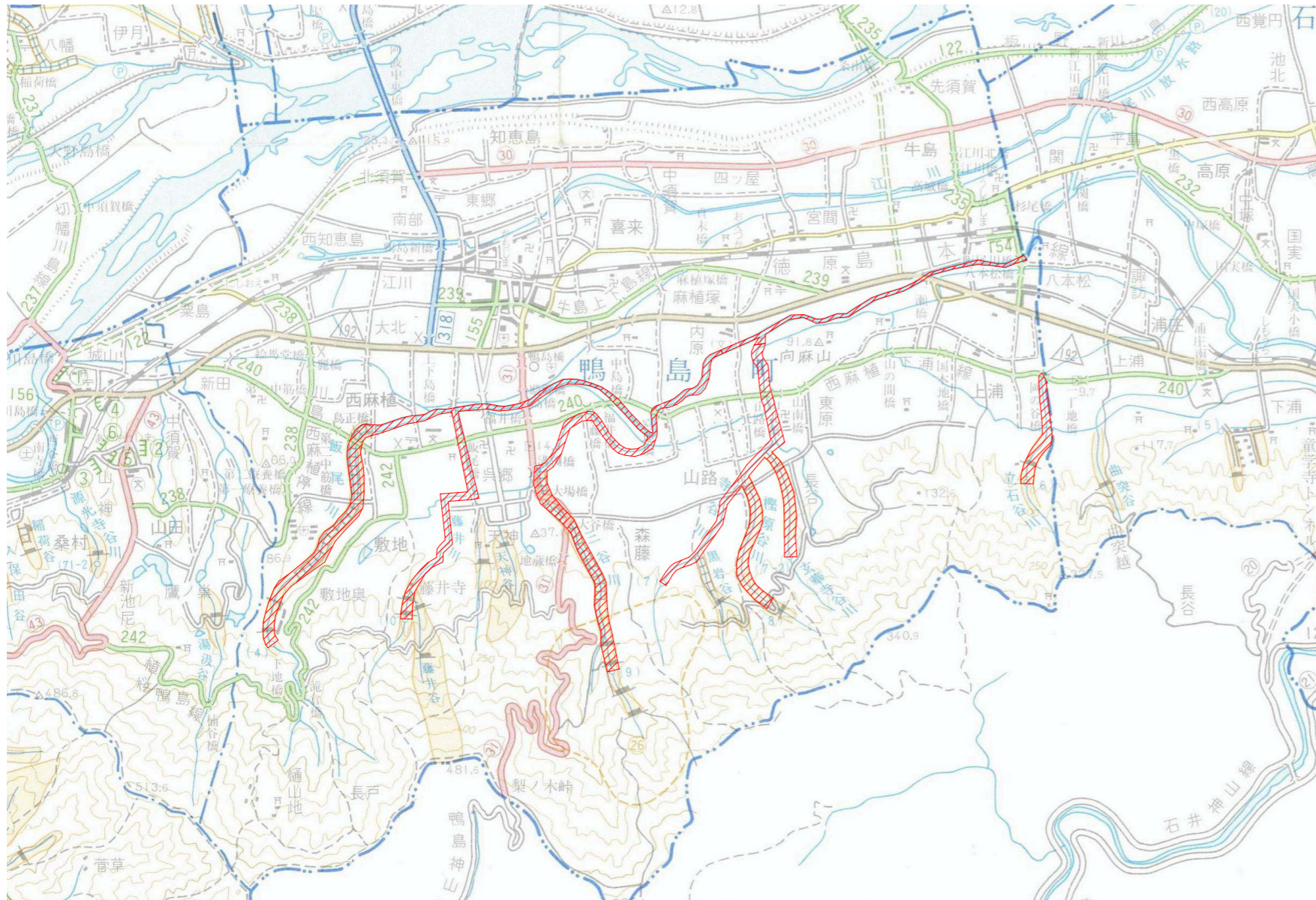


## 平面図



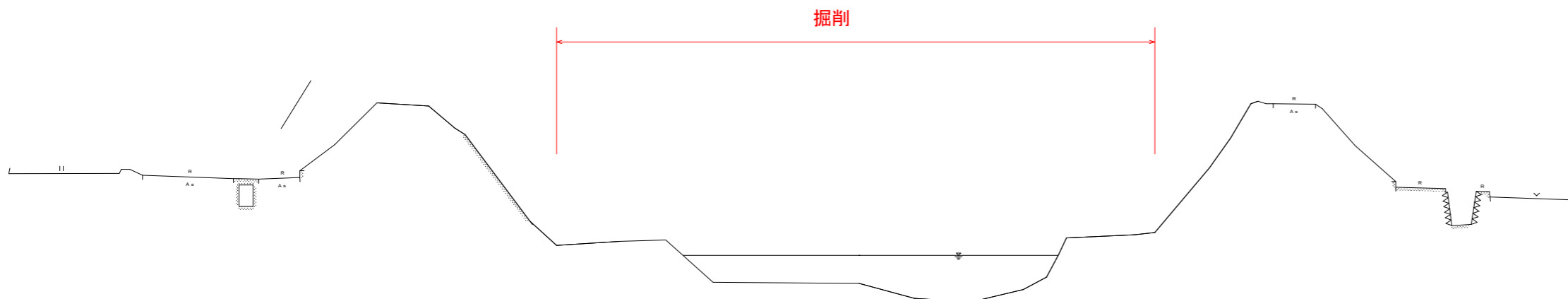
### 数量総括表

種別	細別	単位	数量	摘要
掘削工	掘削	m3	250	4箇所を想定
	処分	m3	250	

一箇所当り 25m × 5m × 0.5m = 62.5m<sup>3</sup>を想定

飯尾川他吉野川市鴨島町内の県管理河川を対象とする。  
 工事実施箇所及び時期については、監督員より指示する。  
 工事数量は予定数量であり、発注後変更することがある。

## 標準断面図



### 実施設計図面

工事名	R8吉土 飯尾川他 吉・鴨島飯尾他 河川維持工事(維持)		
路線名等	飯尾川他		
工事箇所	吉野川市鴨島町飯尾他		
図面名	平面図		
縮尺	No Scale	図面番号	1 / 1
会社名			
事業者名	徳島県 吉野川県土整備事務所		